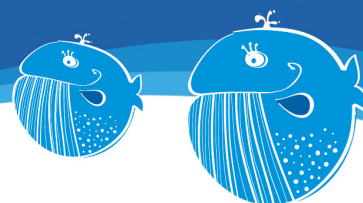


Jídelníček



od 27.01.2020 do 31.01.2020

Pondělí 27.1.2020

Přesnídáv. termix, čaj, ovoce (A: 01)
Polévka rajská s kuskusem (A: 01)
Oběd kuřecí na kmíně, rýže, ovocný nápoj (A: 01)
Svačina chléb, pomaz. drožděná, mléko, zelenina (A: 01,03,07)

Úterý 28.1.2020

Přesnídáv. chléb, pomaz. z nivy, caro, zelenina (A: 01,07)
Polévka hovězí se strouháním (A: 01,03,09)
Oběd vepřová pečeně, špenát, brambor, čaj (A: 01,03,07)
Svačina müsli tyčinka, čaj, jablko (A: 01,06,07,12)

Středa 29.1.2020

Přesnídáv. chléb, pomaz. ze strouhaného sýra, káva, zelenina (A: 01,07)
Polévka bramborová (A: 01,03,07,09)
Oběd hrachová kaše, zelí, rohlík, čaj (A: 01)
Svačina chléb, rozhuda, koktejl, ovoce (A: 01,07)

Čtvrtek 30.1.2020

Přesnídáv. chléb, medové máslo, mléko, ovoce (A: 01,07)
Polévka zeleninová s kapáním (A: 01,03,09)
Oběd hovězí po stěpánsku, bramborový knedlík, čaj (A: 01,03,12)
Svačina cerea pečivo, šunková pěna, koktejl, zelenina (A: 01,07,11)

Pátek 31.1.2020

Přesnídáv. knuspi chléb, pomazánkové máslo, caro, zelenina (A: 01,07)
Polévka fazolová
Oběd kuskusoto s drůbežím masem a zeleninou, sýr, okurka, čaj (A: 01,07)
Svačina chléb, pomaz.z olejovek, mléko, ovoce (A: 04,07,10)

Jídlo **obsahuje alergen**y. Jejich čísla jsou uvedena v závorce za názvem jídla.

Seznam alergenů:	01	Obiloviny obsahující lepek	09	Celer
	03	Vejsce	10	Hořčice
	04	Ryby	11	Sezamová semena
	06	Sójové boby (sója)	12	Oxid siřičitý a siřičitany
	07	Mléko		

Změna jídelníčku vyhrazena.

Pokrmu jsou určeny k okamžité spotřebě, bez skladování.

Pitný režim zajištěn po celý den /čaj, voda/.

Hmotnost porcí odpovídá školním normám, podle koeficientů stanovených pro jednotlivé věkové kategorie.